

مركز مشاريع البنية
التحتية بمنطقة الرياض
Riyadh Infrastructure Projects Center



تقرير أداء الجهات الخدمية في مشاريع البنية التحتية بمنطقة الرياض لشهر نوفمبر 2024



أعمال البنية التحتية

814 KM

-79

أطوال الطرق المشغولة بالمشاريع

9,300

-1,219

عدد الرخص النشطة


135,041


عدد البلاغات المعالجة منذ بداية 2024


136,253


عدد الرخص المصدرة منذ بداية 2024

أبرز البلاغات


28% هبوط الطرق 


12% أعمال حفر مخالفة 


40% أخرى 

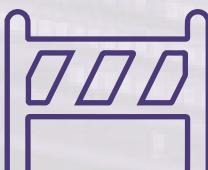
20% تجمع مياه 

أبرز المخالفات

عدم وجود إنارات تحذيرية 

عدم نظافة مواقع العمل 

عدم الالتزام بلوحات مواقع العمل 

التشوين خارج نطاق منطقة العمل 

أعمال البنية التحتية

إجمالي التراخيص
+15,000

<p>225 +36</p> <p>بطول 1.2 KM</p> <p>شركة ريمات الرياض للتنمية Remat Al-Riyadh</p>	<p>420 -414</p> <p>بطول 97.8 KM</p> <p>أمانة منطقة الرياض RIYADH REGION MUNICIPALITY</p>	<p>4,215 -389</p> <p>بطول 260.3 KM</p> <p>الشركة السعودية للكهرباء Saudi Electricity Company</p>	<p>10,189 -108</p> <p>بطول 133.0 KM</p> <p>شركة المياه الوطنية National Water Company</p>
<p>55 -28</p> <p>بطول 12.9 KM</p> <p>خدمات ربط التقنية للاتصالات TECHNICAL LINKS SERVICES</p>	<p>81 +17</p> <p>بطول 35.9 KM</p> <p>ضوابط المتكاملة INTEGRATED DA'WIYAT للإتصالات وتقنية المعلومات For Telecom & Information Technology</p>	<p>162 +41</p> <p>بطول 40.3 KM</p> <p>الرياض الخضراء GREEN RIYADH</p>	<p>218 -32</p> <p>بطول 20.6 KM</p> <p>stc</p>
<p>9 -7</p> <p>بطول 4.0 KM</p> <p>ACES</p>	<p>11 -6</p> <p>بطول 1.5 KM</p> <p>المؤسسة العامة للري Saudi Irrigation Organization الهيئة العامة للري Riyadh Region Municipality</p>	<p>46 +3</p> <p>بطول 5.8 KM</p> <p>الهيئة الملكية لمدينة الرياض ROYAL COMMISSION FOR RIYADH CITY</p>	<p>54 +1</p> <p>بطول 3.5 KM</p> <p>موبايلي mobily</p>
<p>1 -</p> <p>بطول 0.0 KM</p> <p>مجموعة روشن ROSHN GROUP</p>	<p>3 -</p> <p>بطول 0.2 KM</p> <p>GO Telecom</p>	<p>6 -5</p> <p>بطول 0.5 KM</p> <p>المسار الرياضي Sports Boulevard</p>	<p>8 -1</p> <p>بطول 2.2 KM</p> <p>زين zain</p>

إجمالي البلاغات
+7,000

<p>423 -146</p> <p>الشركة السعودية للكهرباء Saudi Electricity Company</p>	<p>480 -262</p> <p>الهيئة الملكية لمدينة الرياض ROYAL COMMISSION FOR RIYADH CITY</p>	<p>1,914 +438</p> <p>أمانة منطقة الرياض RIYADH REGION MUNICIPALITY</p>	<p>3,874 -736</p> <p>شركة المياه الوطنية National Water Company</p>
<p>50 +1</p> <p>خدمات ربط التقنية للاتصالات TECHNICAL LINKS SERVICES</p>	<p>59 -13</p> <p>ضوابط المتكاملة INTEGRATED DA'WIYAT للإتصالات وتقنية المعلومات For Telecom & Information Technology</p>	<p>238 -49</p> <p>الرياض الخضراء GREEN RIYADH</p>	<p>299 -23</p> <p>stc</p>
<p>2 -7</p> <p>زين zain</p>	<p>23 -2</p> <p>المسار الرياضي Sports Boulevard</p>	<p>30 +14</p> <p>موبايلي mobily</p>	

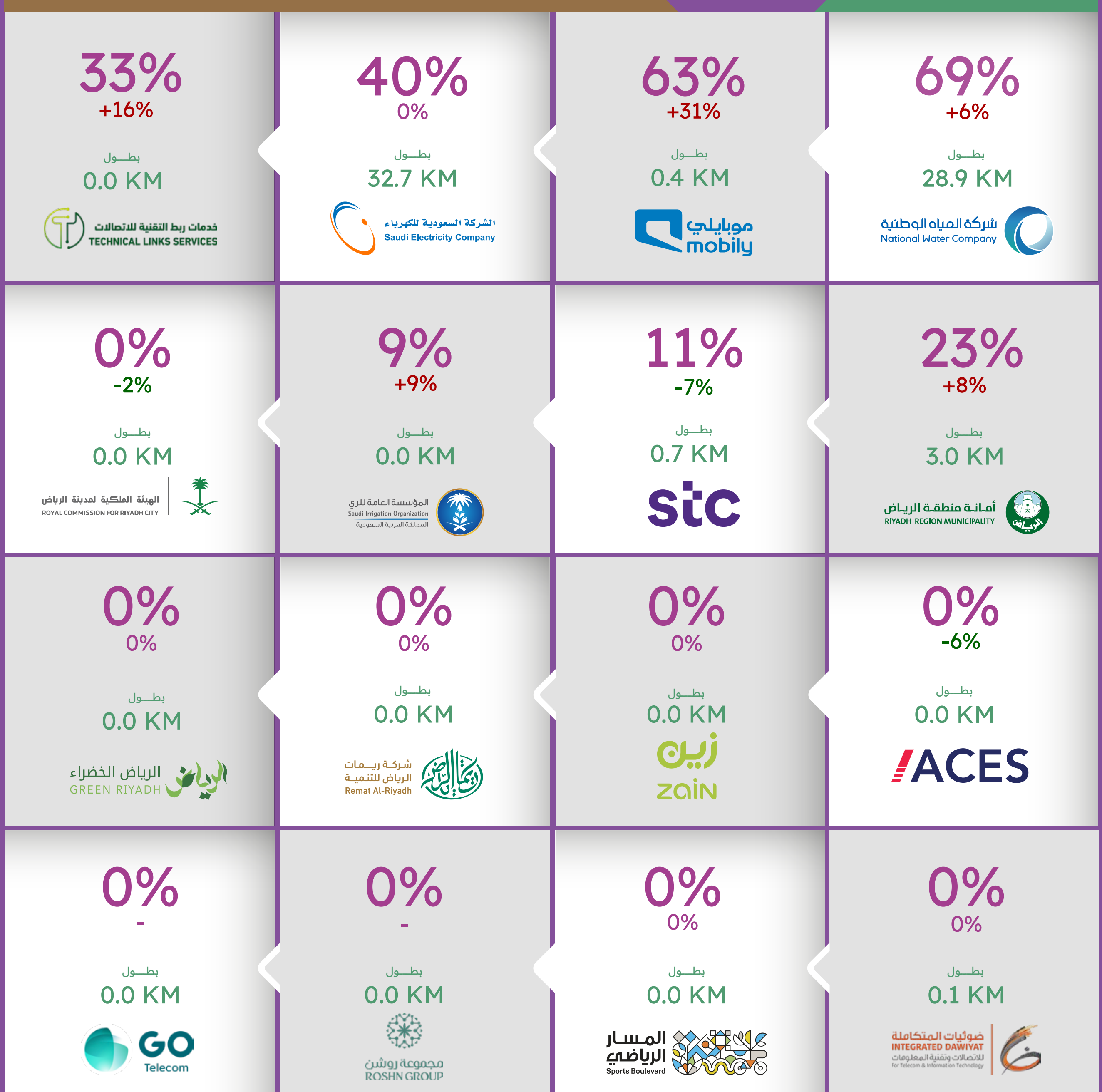
جودة التخطيط

معدل الالتزام بتنفيذ الأعمال



الالتزام بإنهاء الأعمال وفق التاريخ المخطط لكل رخصة

معدل تراخيص الأعمال الطارئة





الامتثال والسلامة

معدل الامتثال لسرعة معالجة البلاغات

<p>93% +1%</p> <p>الشركة السعودية للكهرباء Saudi Electricity Company</p>	<p>95% +1%</p> <p>المسار الرياضي Sports Boulevard</p>	<p>97% +1%</p> <p>موبايلي mobily</p>	<p>98% +5%</p> <p>زين zain</p>
<p>87% +4%</p> <p>الرياض الخضراء GREEN RIYADH</p>	<p>90% +11%</p> <p>خدمات ربط التقنية للاتصالات TECHNICAL LINKS SERVICES</p>	<p>92% +3%</p> <p>stc</p>	<p>92% +2%</p> <p>شركة المياه الوطنية National Water Company</p>
<p>83% -2%</p> <p>الهيئة الملكية لمدينة الرياض ROYAL COMMISSION FOR RIYADH CITY</p>	<p>83% -3%</p> <p>أمانة منطقة الرياض RIYADH REGION MUNICIPALITY</p>	<p>86% -1%</p> <p>ضوابط المتكاملة INTEGRATED DA'WIYAT للأنظمة وتقنية المعلومات For Telecom & Information Technology</p>	<p>86% 0%</p> <p>GO Telecom</p>

معدل الامتثال للجودة والسلامة

<p>81% +8%</p> <p>موبايلي mobily</p>	<p>82% -3%</p> <p>ضوابط المتكاملة INTEGRATED DA'WIYAT للأنظمة وتقنية المعلومات For Telecom & Information Technology</p>	<p>92% +28%</p> <p>المسار الرياضي Sports Boulevard</p>	<p>100% -</p> <p>ACES</p>
<p>70% -6%</p> <p>الهيئة الملكية لمدينة الرياض ROYAL COMMISSION FOR RIYADH CITY</p>	<p>77% +1%</p> <p>stc</p>	<p>77% -2%</p> <p>أمانة منطقة الرياض RIYADH REGION MUNICIPALITY</p>	<p>79% +5%</p> <p>شركة المياه الوطنية National Water Company</p>
<p>61% -3%</p> <p>زين zain</p>	<p>65% +3%</p> <p>الرياض الخضراء GREEN RIYADH</p>	<p>67% -33%</p> <p>تواصل TAWVAL</p>	<p>69% -8%</p> <p>الشركة السعودية للكهرباء Saudi Electricity Company</p>
		<p>51% +8%</p> <p>المؤسسة العامة للري Saudi Irrigation Organization المملكة العربية السعودية</p>	<p>57% +7%</p> <p>خدمات ربط التقنية للاتصالات TECHNICAL LINKS SERVICES</p>

امتثال المشاريع لضوابط المركز في الجودة والسلامة

مركز مشاريع البنية
التحتية بمنطقة الرياض
Riyadh Infrastructure Projects Center



   @ripc_ksa |  ripc.gov.sa | 19989